

★赤羽駅徒歩4分の好立地！

2023年竣工！新築店舗・事務所用のスケルトンテナント！

キャンペーン中！
フリーレント3ヶ月

賃料

200,000円/月
(共益費込)
(税込220,000円/月)

間取り

スケルトン

専有面積

45.25㎡ (13.69坪)

路線・駅

JR京浜東北線
『赤羽』駅 徒歩4分
南北線
『赤羽岩淵』駅 徒歩5分

物件概要

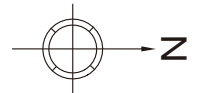
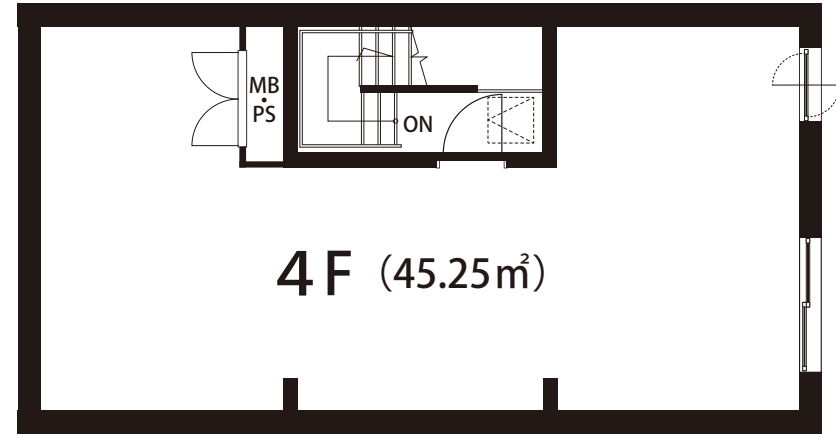
所在地：東京都北区赤羽2-17-7
構造：鉄筋コンクリート造4階建
築年月：令和5年2月築
総戸数：4戸
現況：空室(スケルトン)
引渡日：即時可
駐車場：なし
駐輪場：なし
設備：宅配ボックス付き、エレベーターなし

物件のポイント

- 人気の赤羽駅徒歩4分
- 複数路線・駅利用可
- 東本通りから10m
- 赤羽スズラン通りまで徒歩2分
- 内部造作可
- 2023年8月
ファサードバリューアップ工事実施済み

賃貸条件

募集対象：4階専有部分
※複数フロア貸し相談可
用途：店舗(用途の制限有)/事務所
契約期間：定期借家契約3年(再契約要相談)
再契約料：新賃料(税込)の1か月分
敷金：賃料(税込)の3か月分
※解約時、1か月分償却
礼金：なし
火災保険：要加入 20,000円(保険期間2年)～
保証会社：要加入 ※加入先貸主指定
日本セーフティー(株)
〔保証料〕
初回：月額賃料(税込)の100%
継続料：月額賃料(税込)の0.8%/月
事務手数料：11,000円(税込)
安心入居サポート：月額1,100円(税込10%)借主負担
その他：中途解約不可



※本図面の記載内容は図面作成時のものであり、その後法改正・物件概要内容・プラン(仕様含)など変更が生じる可能性が御座いますので、ご契約前に必ず最新情報をご確認願います。また、間取り図が現況が異なる場合、現況を優先します。

手数料負担割合	借主	100%
手数料配分の割合	客付	100%
A D		100%